

# Tutorial: Como Acessar Remotamente a Estação de Trabalho do STF

Android

## SUMÁRIO

<b>1. Verificando a permissão de acesso remoto no computador do STF .....</b>	<b>3</b>
<b>2. Instalação do aplicativo necessário .....</b>	<b>5</b>
2.1. Aplicativo FortiClient .....	5
2.1.1. Instrução para configuração da conexão remota .....	5
<b>3. Conectando-se à rede do Tribunal.....</b>	<b>8</b>
3.1.1. Instruções para realização do acesso remoto na plataforma Android .....	8
<b>4. Finalizando o acesso remoto:.....</b>	<b>13</b>
4.1.1. Instruções para finalização da sessão na plataforma Android.....	13

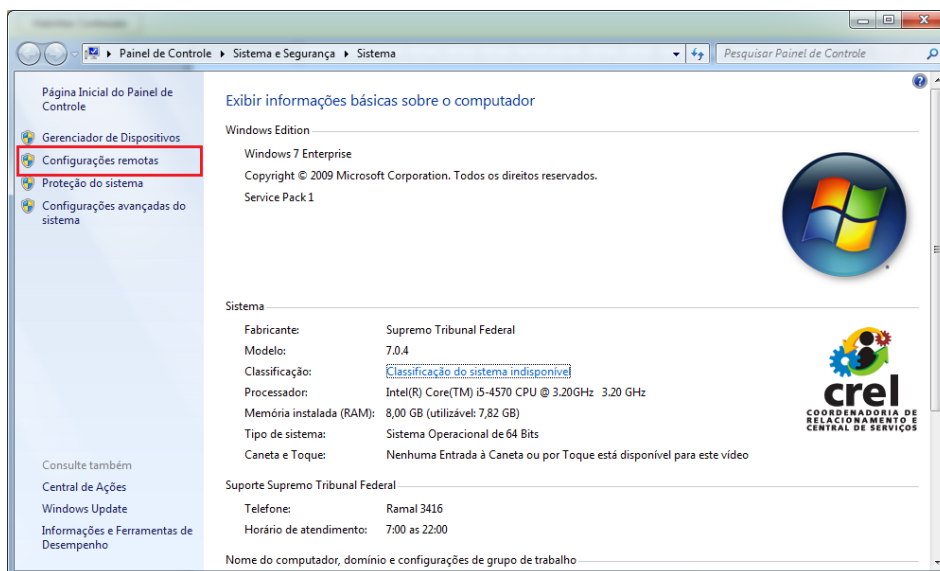
Para estabelecer uma conexão remota com a rede do STF é necessário efetuar a instalação do aplicativo FortiClient.

Para instalar o cliente de acesso e usar o acesso remoto ao STF, siga as instruções de configuração especificadas a seguir.

**Obs:** Seu computador do STF deve estar ligado e configurado para receber uma sessão remota. Qualquer dúvida entre em contato com o Helpdesk **3416**.

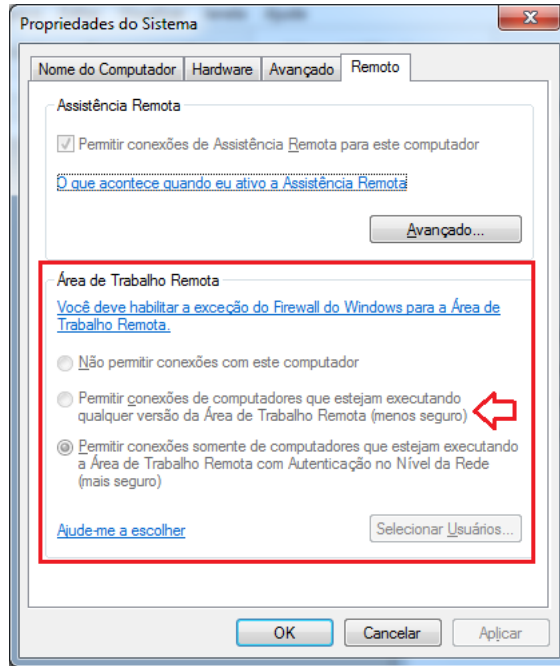
## 1. Verificando a permissão de acesso remoto no computador do STF

No computador do STF, pressione o botão “janela do Windows” + “Pause/Break”. A tela a seguir será exibida.

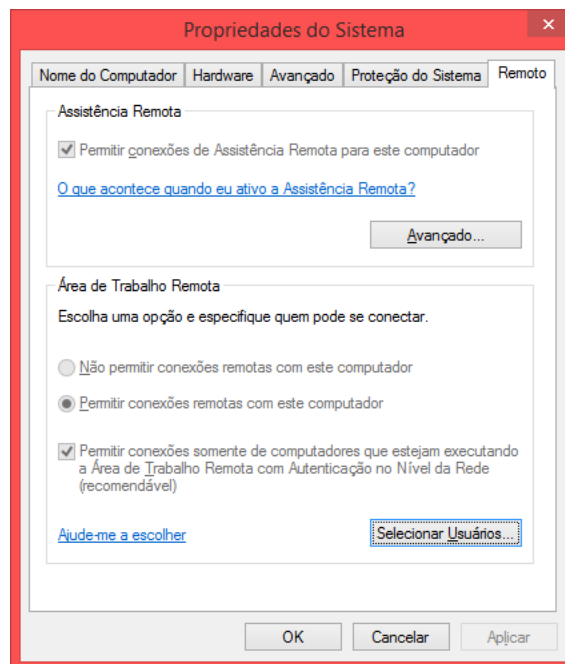


Selecione a opção destacada na janela superior.

Na tela seguinte, relacionada abaixo, verifique se a opção em destaque está marcada. Caso contrário peça auxílio para o Helpdesk e solicite a habilitação para acesso remoto.



Exemplo de tela para o sistema operacional Windows 7.



Exemplo de tela para o sistema operacional Windows 8/10.

## 2. Instalação do aplicativo necessário

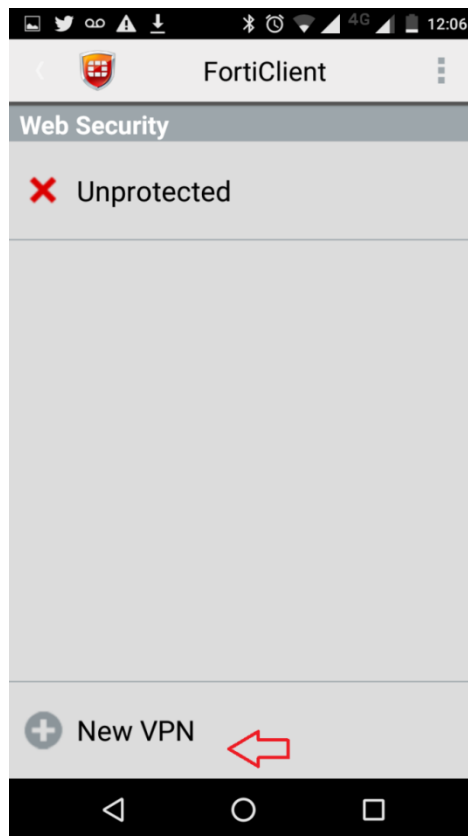
### 2.1. Aplicativo FortiClient

- Efetue o *download do software* clicando [aqui](#);
- Execute o arquivo baixado.

**Obs:** o download do software para efetuar conexão remota pode ser realizado clicando [aqui](#).

#### 2.1.1. Instrução para configuração da conexão remota

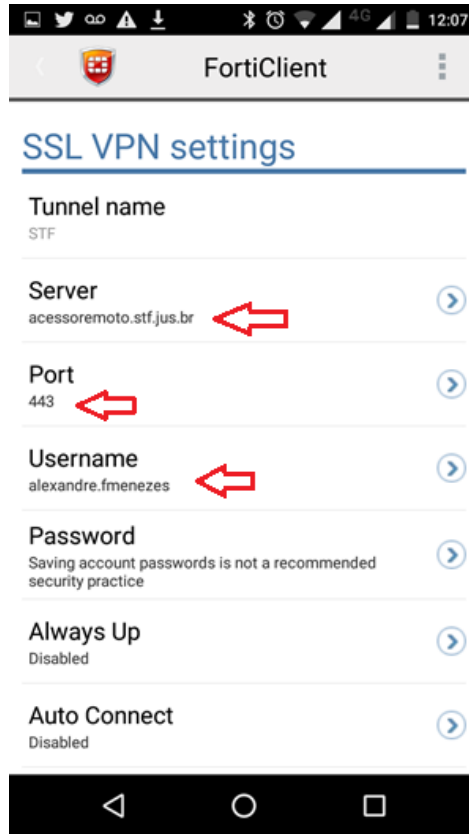
Abra o aplicativo FortiClient e selecione a opção “New VPN”.



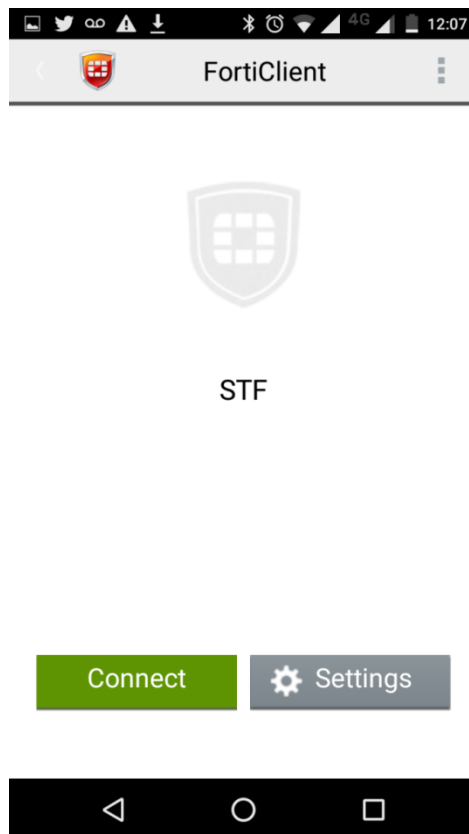
Informe o nome da conexão, selecione “SSL VPN” e selecione opção “Create”:



Preencha os parâmetros de configuração conforme a tela abaixo e pressione “voltar”.



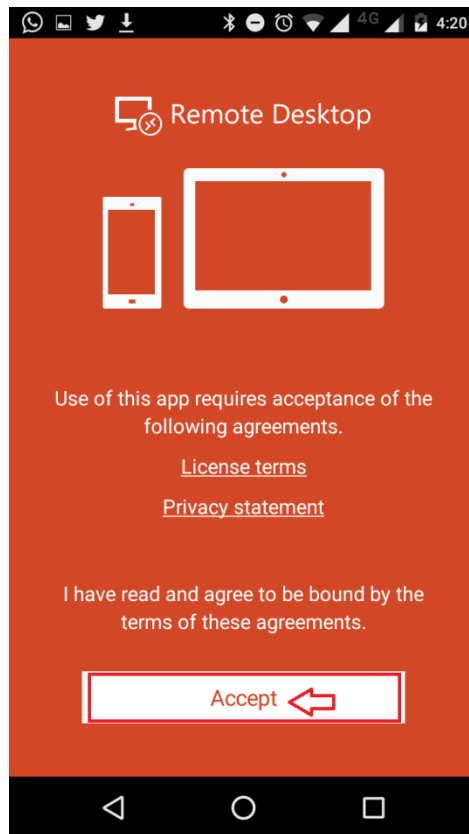
Selecione “Connect” e confirme o usuário e senha cadastrados previamente.



### 3. Conectando-se à rede do Tribunal

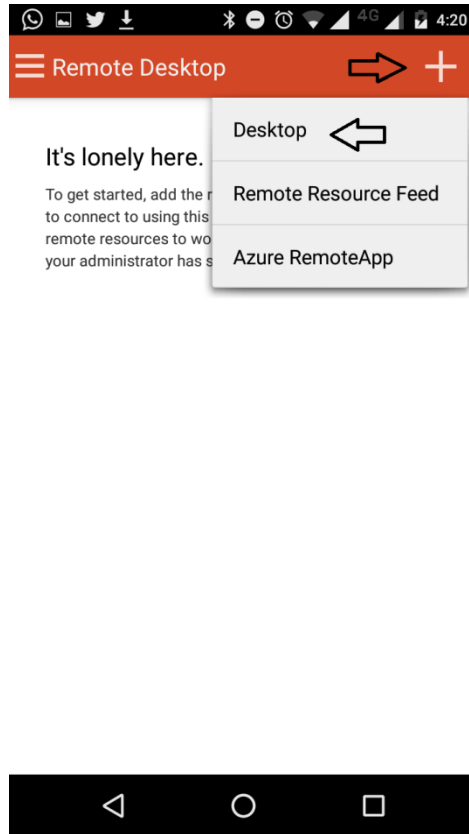
#### 3.1.1. Instruções para realização do acesso remoto na plataforma Android

Abra o aplicativo para realizar a conexão remota e selecione “Accept”.

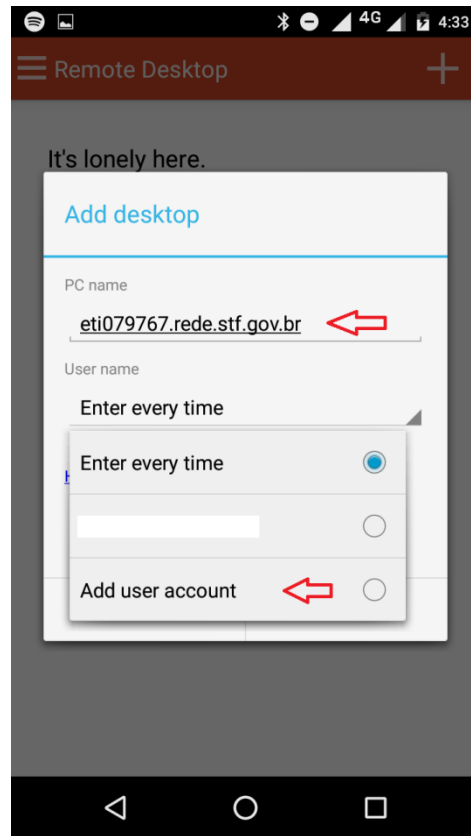


Selecione as opções indicadas na tela abaixo:

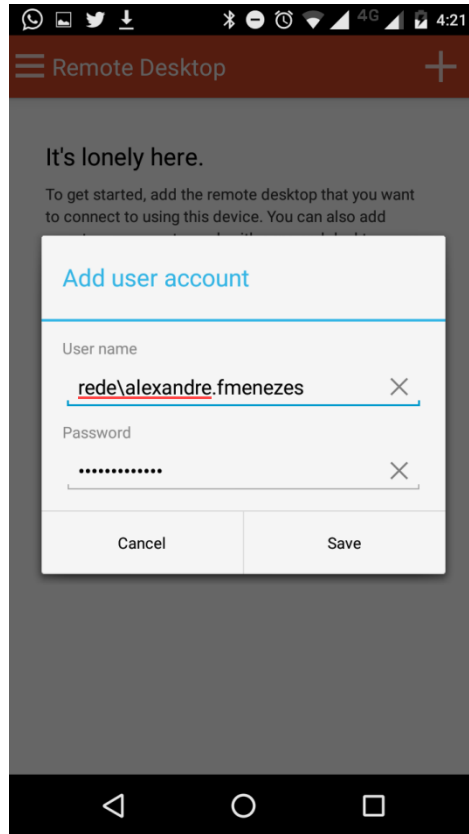




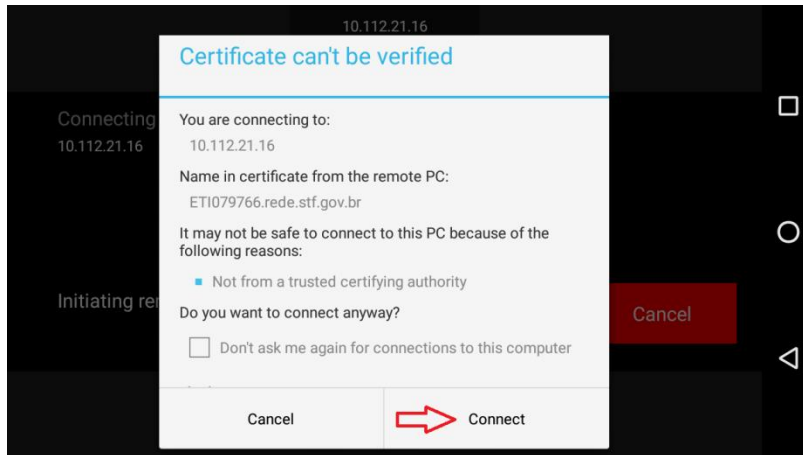
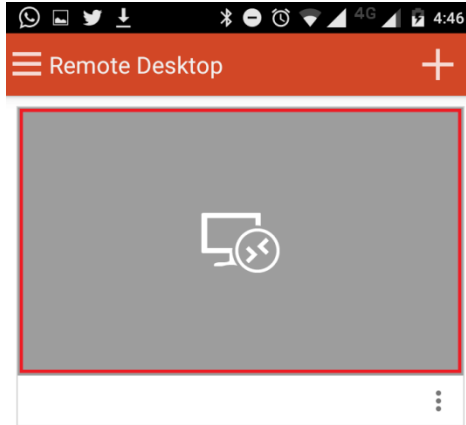
Informe o nome de sua estação do STF e selecione a opção “Add user account”.



Na tela seguinte informe seu login, no formato “rede\usuário”, a senha para acesso à rede do STF e selecione “Save”.



Na tela seguinte basta selecionar a área em destaque e aceitar o certificado apresentado.



## 4. Finalizando o acesso remoto:

### 4.1.1. Instruções para finalização da sessão na plataforma Android

Para finalizar a conexão abra novamente o aplicativo FortClient e execute os passos em destaque nas imagens.

