

Tutorial: Como Acessar Remotamente a Estação de Trabalho do STF

windows

SUMÁRIO

| | |
|---|-----------|
| 1. Verificando a permissão de acesso remoto no computador do STF | 3 |
| 2. Instalação do aplicativo necessário | 5 |
| 2.1. Aplicativo FortiClient | 5 |
| 2.1.1. Instrução para instalação do aplicativo..... | 5 |
| 2.1.2. Instrução para configuração da conexão remota | 9 |
| 3. Conectando-se à rede do Tribunal..... | 11 |
| 3.1.1. Instruções para realização do acesso remoto | 11 |
| 4. Finalizando o acesso remoto:..... | 12 |
| 4.1.1. Instruções para finalização da sessão remota | 12 |

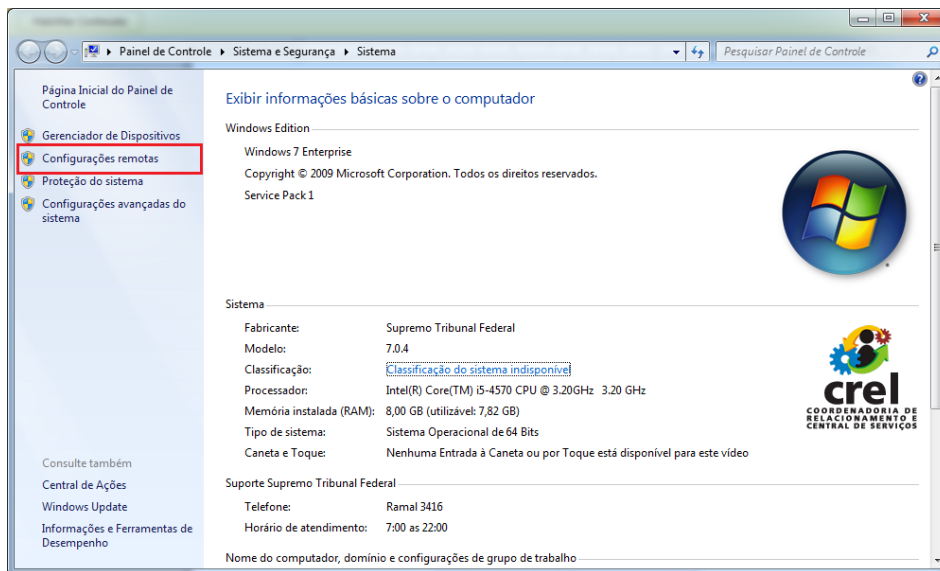
Para estabelecer uma conexão remota com a rede do STF é necessário efetuar a instalação do aplicativo FortiClient.

Para instalar o cliente de acesso e usar o acesso remoto ao STF, siga as instruções de configuração especificadas a seguir.

Obs: Seu computador do STF deve estar ligado e configurado para receber uma sessão remota. Qualquer dúvida entre em contato com o Helpdesk **3416**.

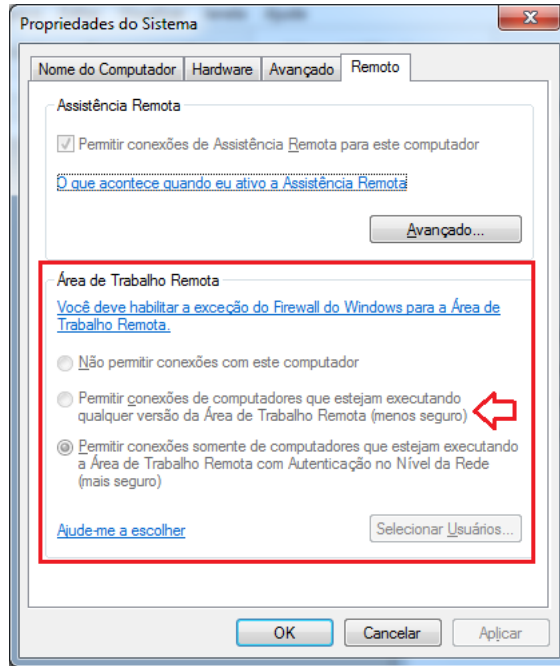
1. Verificando a permissão de acesso remoto no computador do STF

No computador do STF, pressione o botão “janela do Windows” + “Pause/Break”. A tela a seguir será exibida.

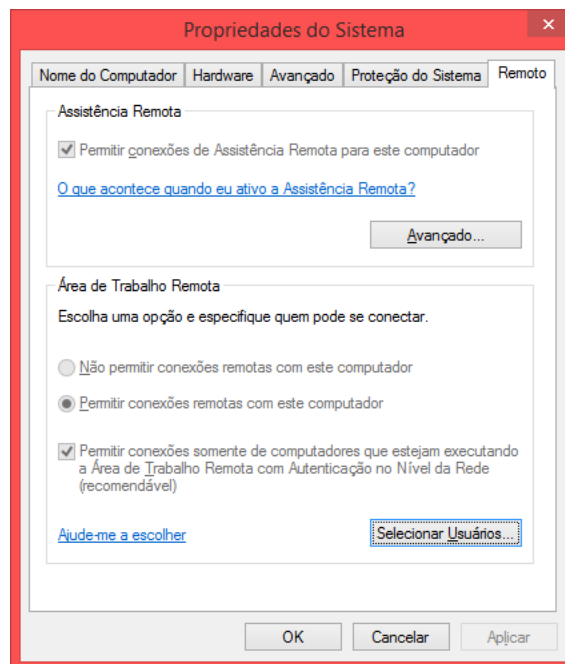


Selecione a opção destacada na janela superior.

Na tela seguinte, relacionada abaixo, verifique se a opção em destaque está marcada. Caso contrário peça auxílio para o Helpdesk e solicite a habilitação para acesso remoto.



Exemplo de tela para o sistema operacional Windows 7.



Exemplo de tela para o sistema operacional Windows 8/10.

2. Instalação do aplicativo necessário

2.1. Aplicativo FortiClient

- Efetue o *download* do *software* clicando [aqui](#);
- Em seguida execute o arquivo baixado.

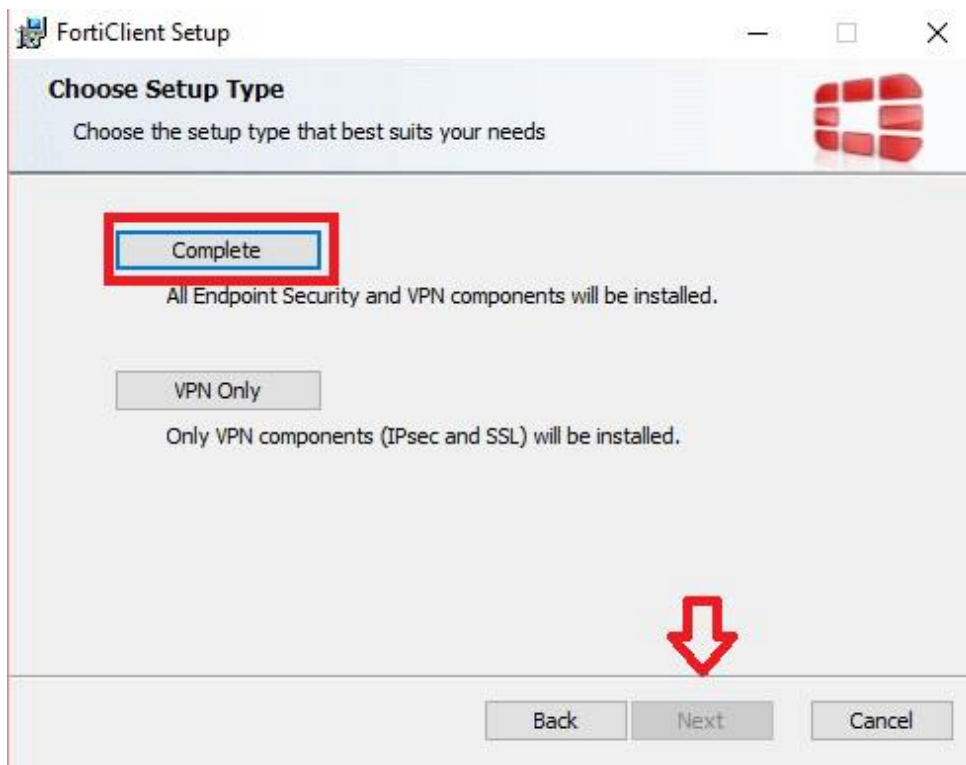
Obs: o *software* para efetuar conexão remota pode ser iniciado clicando [aqui](#).

2.1.1. Instrução para instalação do aplicativo

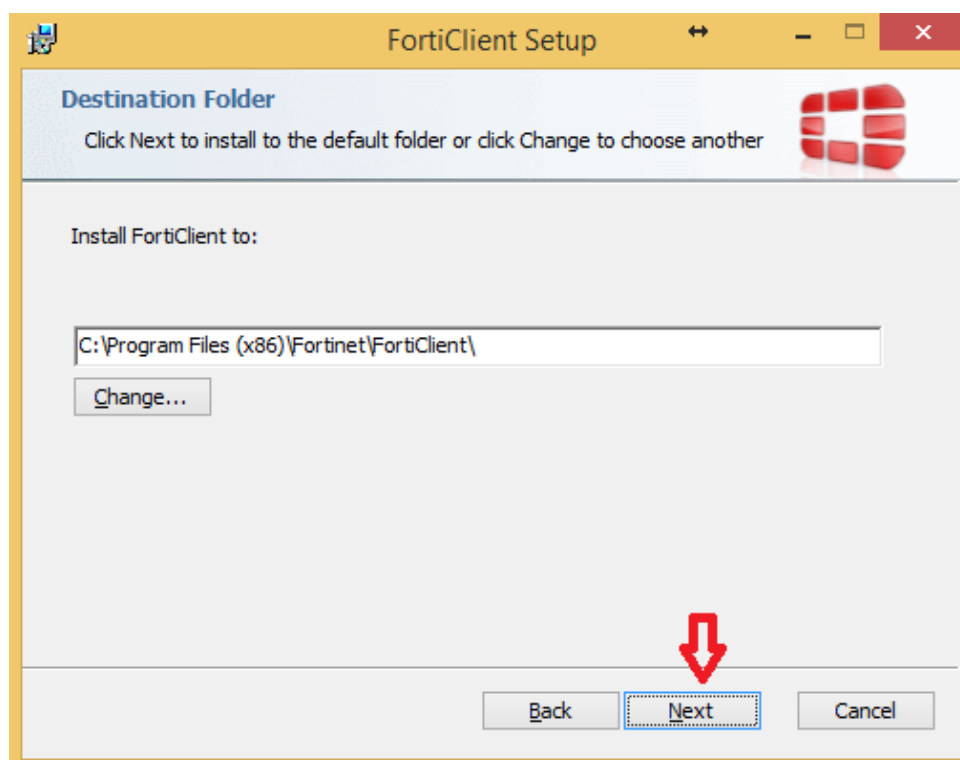
Na primeira tela seleccione o *checkbox* concordando com a licença de uso do *software* e pressione “Next”.



Para instalar a solução completa, que disponibiliza um antivírus para seu equipamento seleccione “Complete” e em seguida “Next”.

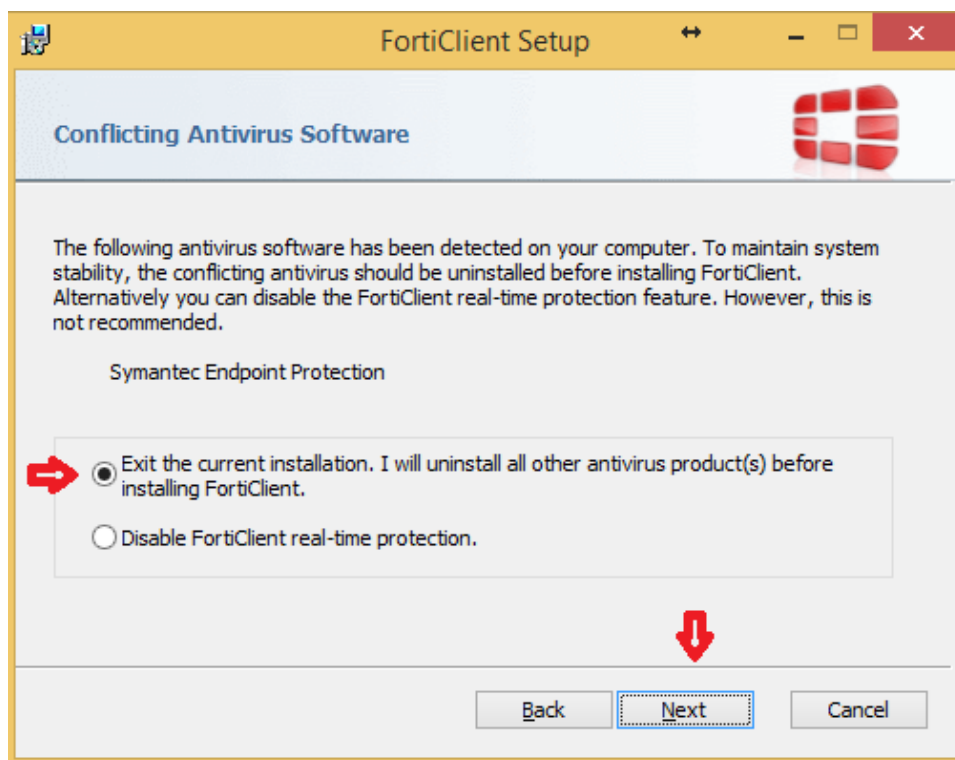
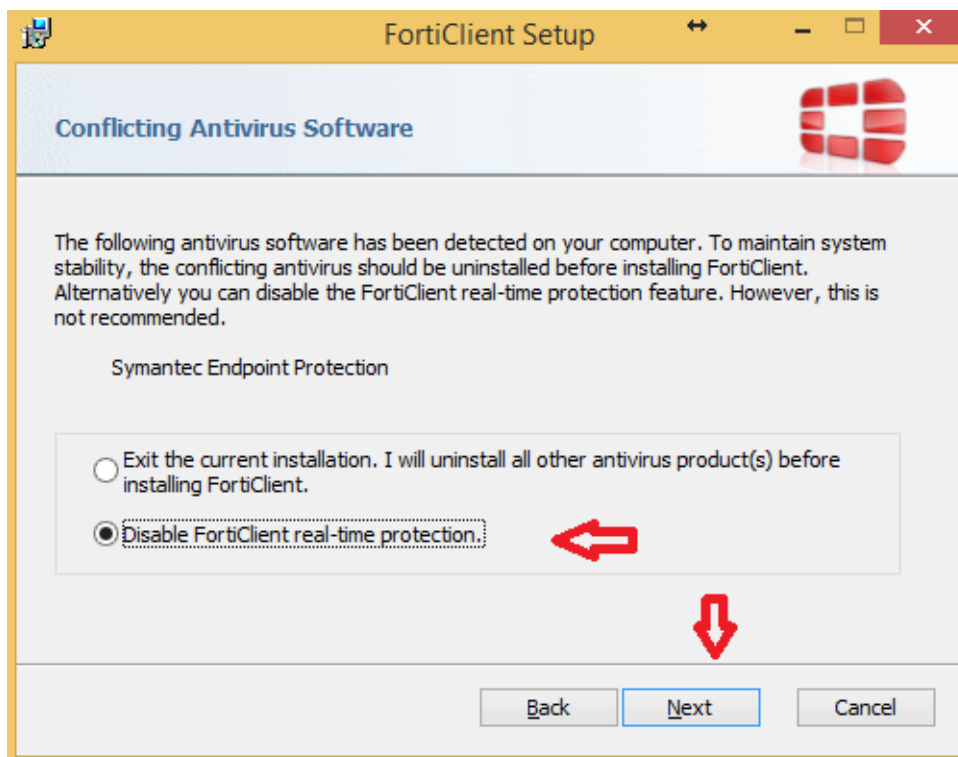


Na tela seguinte, exibida abaixo, pressione “Next”.

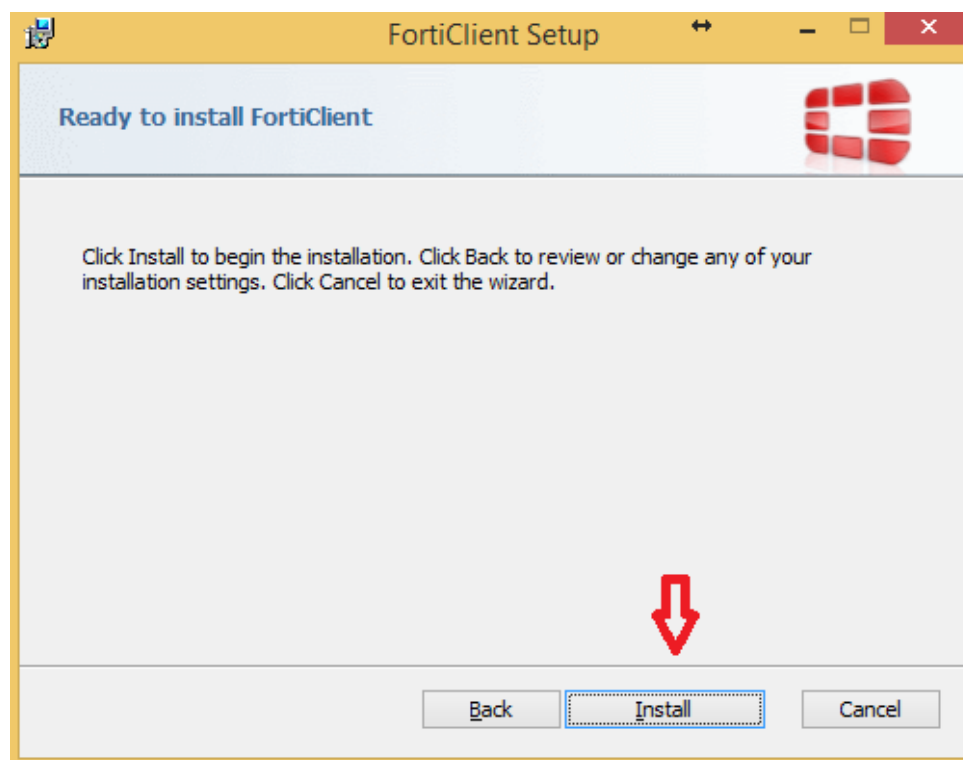


Caso você tenha um antivírus confiável em seu computador e queira manter o programa, selecione a opção abaixo e pressione “NEXT”. No entanto, se desejar desinstalar seu

antivírus e passar a usar o fornecido pela solução de acesso remoto do STF, marque a primeira opção.



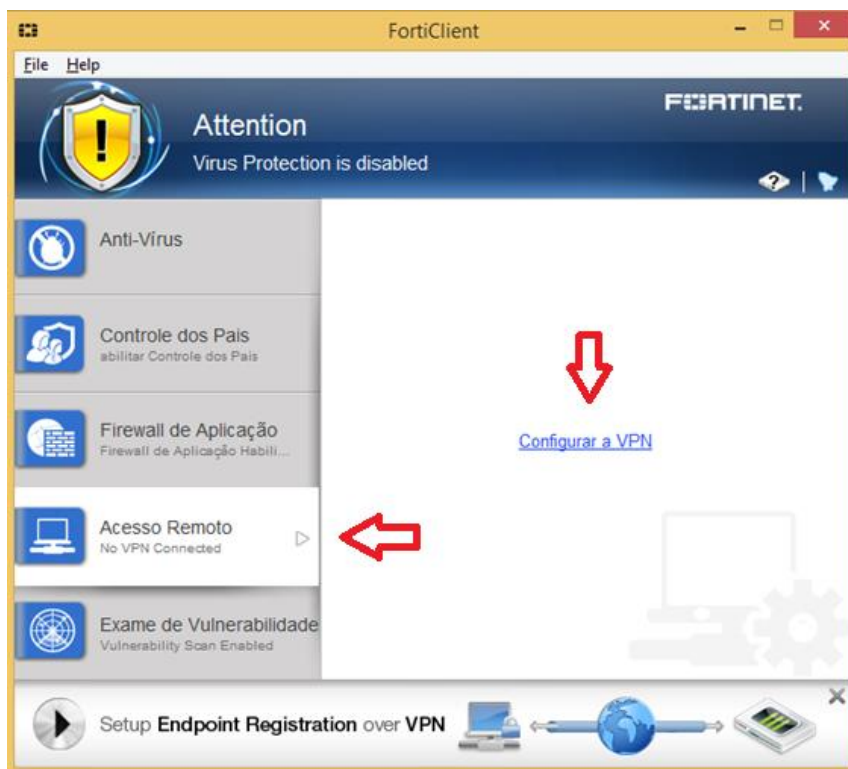
Pressione "Install".



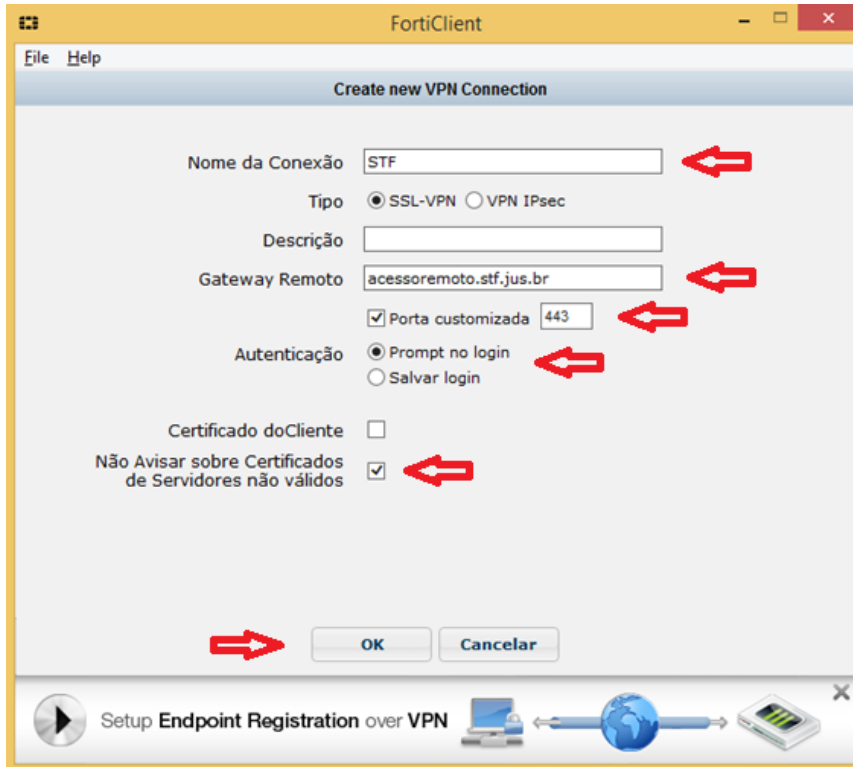
Após o fim da instalação, reinicialize seu computador.

2.1.2. Instrução para configuração da conexão remota

Após a reinicialização do seu computador, abra o aplicativo FortiClient, recém instalado, e selecione a opção “Acesso Remoto”, em seguida “Configurar VPN”.



Preencha os parâmetros de configuração conforme a tela abaixo e pressione “OK”.



Volte para a opção “Acesso Remoto” e insira seu nome de usuário e senha utilizados no STF e pressione Conectar.

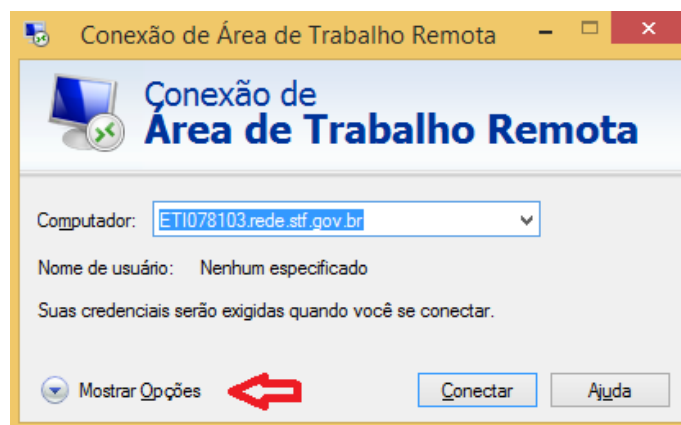


3. Conectando-se à rede do Tribunal

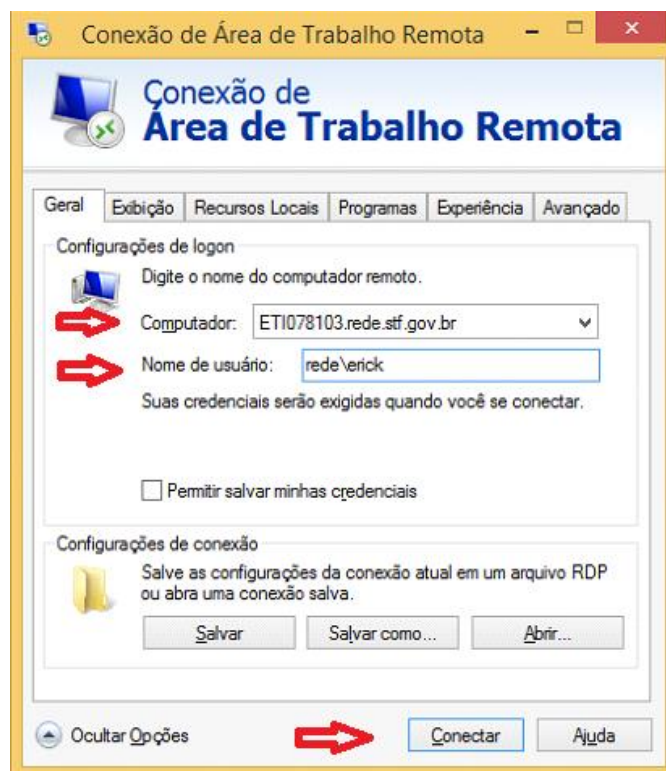
3.1.1. Instruções para realização do acesso remoto

Abra o aplicativo para realizar a conexão remota e selecione “Mostrar Opções”.

Obs: o *software* para efetuar conexão remota pode ser iniciado clicando [aqui](#).



Insira o nome do seu computador no STF. Por exemplo: “eti078103.rede.stf.gov.br”
Insira seu nome de usuário, no formato: **rede\usuario**. Por exemplo: “rede\erick”

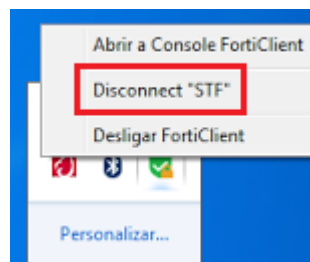
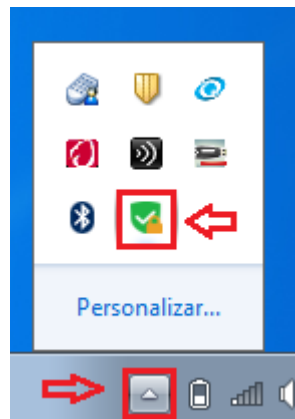


Selecione “Conectar”.

4. Finalizando o acesso remoto:

4.1.1. Instruções para finalização da sessão remota

Para finalizar a conexão remota selecione os ícones em destaque e selecione a opção “Disconnect”, clicando com o botão direito do *mouse* sobre o ícone indicado (*ícone verde*).



Obs: para finalizar o serviço do cliente FortClient selecione a opção abaixo.

